

MICROZONAZIONE SISMICA

Carta di microzonazione sismica –

H_{SM} 1/2

scala 1:5.000

Regione Emilia–Romagna

Comune di Bibbiano



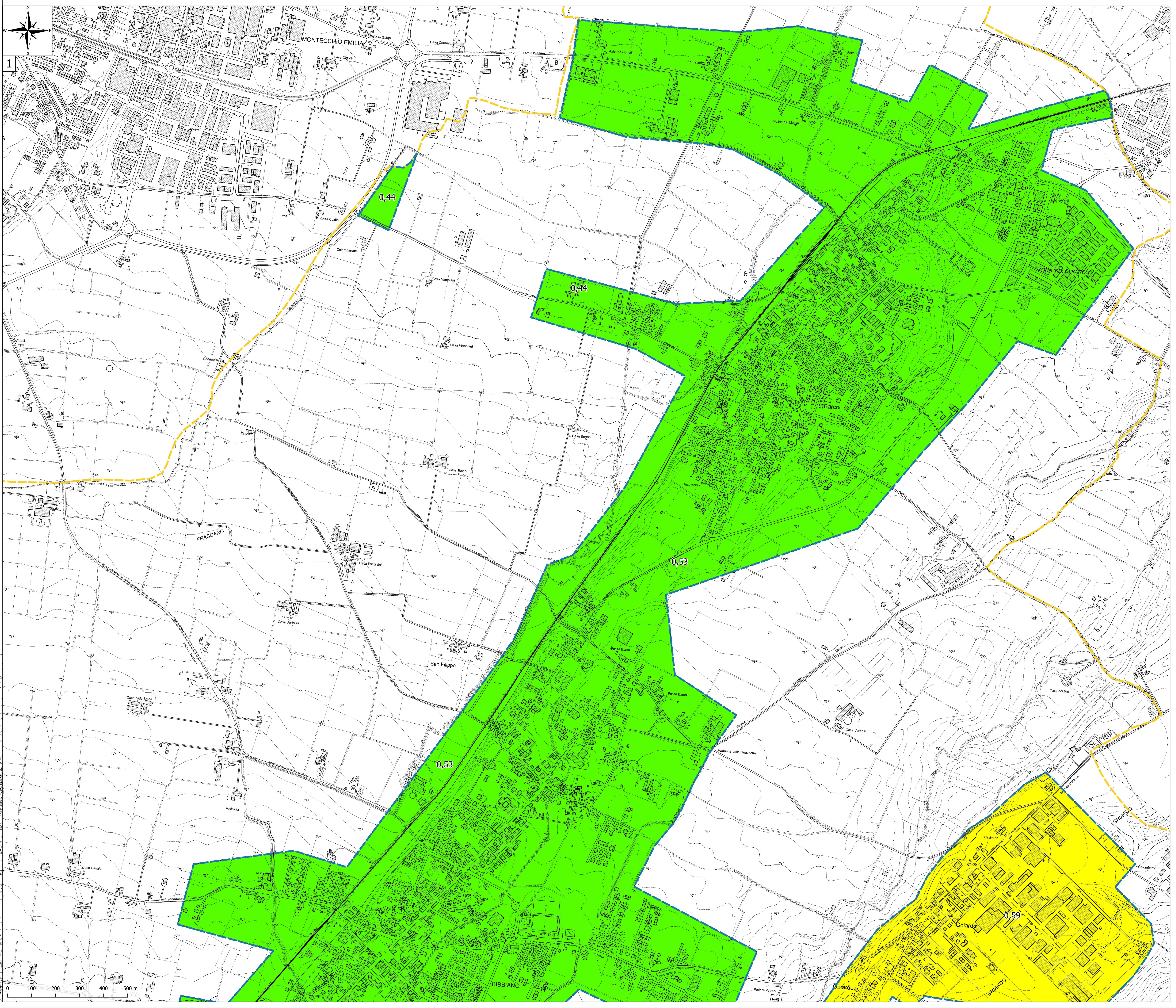
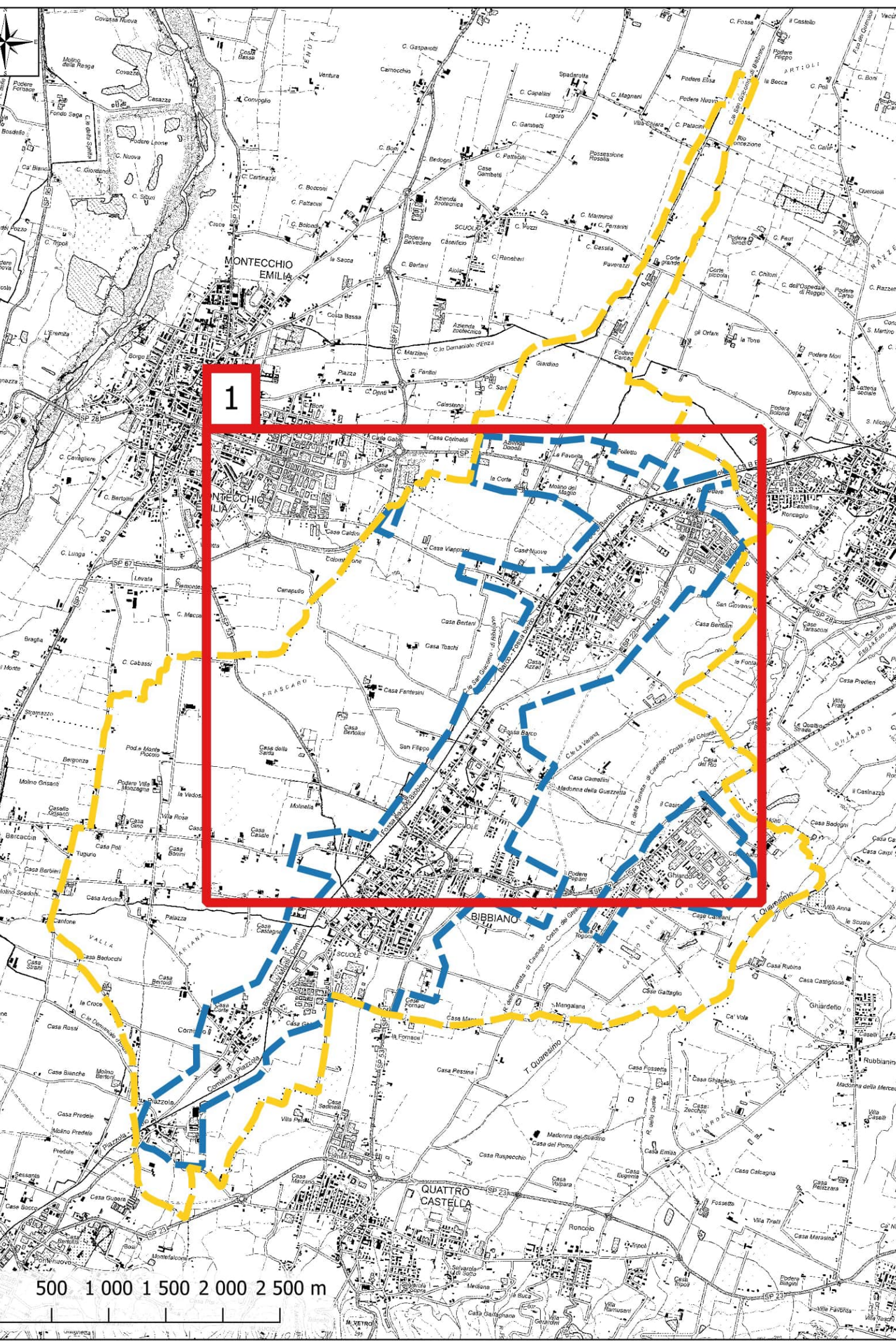
Regione
Emilia-Romagna

Soggetto realizzatore
DIREGEO
Direttori tecnici:
Dr. Geol. Carlo Caleffi
Dr. Geol. Francesco Cerutti
Dr. Geol. Matteo Baisi
Dr.ssa Olga Brontesi
Dr. Geol. Alessandro Ferrari
Dr.ssa Geol. Melinda Raimondo

Data
Aprile 2025

MS3

- Legenda
-  Confine comunale
-  Aree oggetto di Microzonazione Sismica
- Zone stabili suscettibili di amplificazioni locali
-  $H_{sm} = 0,39 - 0,54 g$
-  $H_{sm} = 0,55 - 0,70 g$



MICROZONAZIONE SISMICA


Carta di microzonazione sismica –

H_{SM}
scala 1:5.000

2/2


Regione Emilia–Romagna

Comune di Bibbiano



Regione
Emilia-Romagna

Soggetto realizzatore


Direttori tecnici:
Dr. Geol. Carlo Caleffi
Dr. Geol. Francesco Cerutti


Dr. Geol. Matteo Balsi
Dr.ssa Olga Brontesi
Dr. Geol. Alessandro Ferrari
Dr.ssa Geol. Melinda Raimondo


Data

Aprile 2025


MS3


Legenda

 Confine comunale

 Aree oggetto di Microzonazione Sismica

Zone stabili suscettibili di amplificazioni locali

 H_{sm} = 0,39 – 0,54 g

 H_{sm} = 0,55 – 0,70 g

